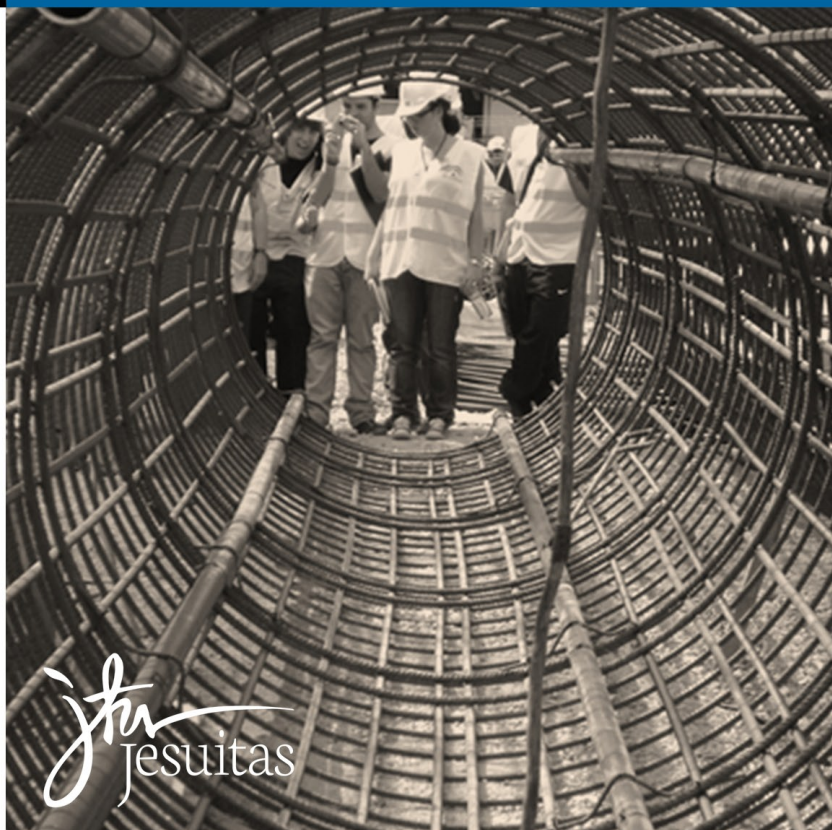


## TÉCNICO SUPERIOR EN PROYECTOS DE EDIFICACIÓN

### Objetivos

Con estos estudios adquieres los conocimientos para lograr la capacidad de realizar replanteos en obra; Desarrollar proyectos y supervisar la realización de planos; Representar los planos de proyectos de edificación; Realizar trabajos de topografía; Medir y valorar unidades de obras; Realizar el seguimiento de la planificación de la obra; Realizar la administración en una pequeña empresa o taller.



# 2

Cursos

🕒 07:55 - 14:20

Formación Presencial

## 2.000

Horas lectivas

Modalidad Presencial

## 370

Horas en empresas

Modalidad Dual

## 900

Horas en empresas

### SALIDAS PROFESIONALES

Este profesional ejerce su actividad como personal asalariado o autónomo en estudios de arquitectura e ingeniería, delineación, consultorías, promotoras inmobiliarias, empresas constructoras y Administraciones Públicas. Su actividad está totalmente regulada.

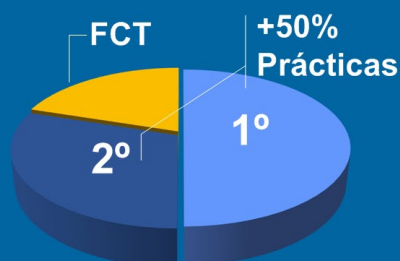
También realizando trabajos de proyecto y control de ejecución de Edificación (edificios de viviendas, comerciales y de servicios, de equipamientos y de uso industrial, así como en el campo de la rehabilitación); Obra civil; Urbanismo, primeras extracciones, construcciones metálicas, decoración, instalación de líneas; Projectista calculista.

### FORMACIÓN EN CENTROS DE TRABAJO

Al ser este ciclo formativo impartido en la modalidad Dual, el número de horas de formación en las empresas es muy elevada, lo que supone casi el 50% de las horas totales del ciclo.

A la finalización de la formación docente recibida en el centro y en las empresas (modalidad dual), se accede al periodo de Formación en Centro de Trabajo (FCT), o prácticas en empresas, con una duración de 370h.

Esta fase formativa tiene la finalidad de insertar al alumno en los procesos productivos reales de las empresas, consiguiendo un alto porcentaje de inserción laboral, siendo este uno de los mayores logros de esta enseñanza.



### OTROS ESTUDIOS

Al finalizar el Ciclo se puede realizar otro Ciclo de Formación Profesional con la posibilidad de establecer convalidaciones de módulos profesionales de acuerdo a la normativa vigente y realizar Enseñanzas Universitarias con la posibilidad de establecer convalidaciones de acuerdo con la normativa vigente

### FORMACIÓN COMPLEMENTARIA

Durante el curso el alumnado recibirá Master Class, seminarios, talleres y conferencias específicas (Primeros Auxilios, Certificado digital y trámites telemáticos con la administración pública) impartidos por profesionales del sector y visitas a empresas del sector.

A todo el alumnado se le ofrece de manera voluntaria un abanico de formación complementaria:

- Formación en idiomas por Trinity College London.
- Curso de Prevención de Riesgos Laborales de 60h.

## Módulos 1º Curso

- Representaciones de construcción.
- Diseño y construcción de edificios.
- Estructuras de construcción.
- Replanteos de construcción.
- Instalaciones en edificación
- Formación y Orientación Laboral

## Módulos 2º Curso

- Desarrollo de proyectos de edificación no residencial.
- Desarrollo de proyectos de edificación residencial.
- Eficiencia energética en edificación.
- Planificación de construcción.
- Mediciones y valoraciones de construcción.
- Proyecto en Edificación
- Formación en Centros de Trabajo (FCT)



Algunas de las Empresas colaboradoras

